



EKONOMIKA



Pracovní sešit

Díl 1.





EKONOMIKA – PRACOVNÍ SEŠIT

Milí čtenáři,

publikace, kterou držíte v rukou, je použitelná pouze k výuce předmětu Ekonomika, který přednámám na Střední škole živnostenské v Sokolově. Je určena pro učební obor Kadeřník 1. ročník.



EKONOMIKA – PRACOVNÍ SEŠIT

OBSAH

1. ZÁKLADNÍ EKONOMICKÉ POJMY	5
EKONOMIE.....	5
EKONOMIKA	5
ČERNÁ A ŠEDÁ EKONOMIKA	5
EKONOMICKÉ SUBJEKTY	6
EKONOMICKÉ SYSTÉMY.....	6
ŽIVOTNÍ ÚROVEŇ	7
POTŘEBY.....	10
<i>Teorie motivace</i>	10
MASLOWOVA PYRAMIDA	10
STATKY, SLUŽBY	18
<i>Statek</i>	18
<i>Služba</i>	18
<i>Zboží</i>	19
<i>Výrobek</i>	19
PENÍZE, HOSPODÁŘSTVÍ A OBĚH PENĚŽ.....	19
HOSPODÁŘSKÝ PROCES	20
2. VÝROBA.....	21
VÝROBNÍ FAKTORY, VÝROBNÍ ČINITELE	21
NÁKLADY A VÝNOSY	25
SWOT ANALÝZA	26
SWOT ANALÝZA STAVU CESTOVNÍHO RUCHU V ČR.....	28
3. TRH	31
NABÍDKA	31
POPTÁVKA.....	33
TRŽNÍ ROVNOVÁHA.....	33
MEZI PODNIKY NA TRHU VZNIKÁ KONKURENCE.....	36
REKLAMA	39
FUNKCE REKLAMY & CÍLE REKLAMY	39



EKONOMIKA – PRACOVNÍ SEŠIT

4. NÁRODNÍ HOSPODÁŘSTVÍ.....	42
UKAZATELE NÁRODNÍHO HOSPODÁŘSTVÍ.....	42
SUBJEKTY NÁRODNÍHO HOSPODÁŘSTVÍ A JEJICH ROZDĚLENÍ	43
DRUHY ORGANIZACÍ PODLE VLASTNICTVÍ	43
5. STRUKTURA NÁRODNÍHO HOSPODÁŘSTVÍ	47
ODVĚTVOVÁ.....	47
SEKTOROVÁ.....	47
FÁZE A VÝVOJ NÁRODNÍHO HOSPODÁŘSTVÍ	48
EVROPSKÁ UNIE, EVROPSKÉ INSTITUCE.....	50
6. LITERATURA	51





EKONOMIKA – PRACOVNÍ SEŠIT

1. ZÁKLADNÍ EKONOMICKÉ POJMY

EKONOMIE

Je věda, která zkoumá, jak společnosti užívají vzácné zdroje k výrobě užitečných komodit, a jak je rozdělují mezi různé skupiny lidí. (Samuelson)

Součástí této vědní disciplíny jsou jednotlivé ekonomické teorie.

- makroekonomie – zkoumá chování ekonomiky jako celku

- _____
- _____
- _____
- _____

- mikroekonomie – zkoumá chování ekonomických subjektů

EKONOMIKA

Hospodářství ekonomiky jsou, veškeré činnosti směřující k získání a zpracování statků a služeb.

ČERNÁ A ŠEDÁ EKONOMIKA





EKONOMIKA – PRACOVNÍ SEŠIT

EKONOMICKÉ SUBJEKTY

1.



2.



3.



EKONOMICKÉ SYSTÉMY

K přežití a dalšímu rozvoji LIDÉ potřebují nalézt systém, který umožňuje spojovat jejich síly a efektivně využívat dostupné zdroje.

Celá historie lidstva je vlastně velkým hledáním optimálního ekonomického uspořádání.

DOSUD POZNANÉ SYSTÉMY

1. _____
2. _____
3. _____
4. _____

Každá ekonomika musí pro zajištění svého fungování splnit několik základních úkolů, které lze shrnout do tří otázek:

a) **co a kolik** se má ve společnosti vyrábět

b) **jak** vyrábět, jakou technologií a s jakými výrobními faktory

c) **pro koho** vyrábět pravidla, podle kterých dojde k rozdělení produktů mezi spotřebitele



EKONOMIKA – PRACOVNÍ SEŠIT

1. ZVYKOVÝ SYSTÉM

2. PŘÍKAZOVÝ SYSTÉM

Co a jak bude vyrábět, rozhoduje? _____

Rozdělování vyrobeného produktu je podle pravidel stanovených rovněž touto špičkou, jakou? _____

Často je spojen s omezováním vlastnických vztahů? _____

3. TRŽNÍ SYSTÉM

Co a jak bude vyrábět, rozhoduje?

(zákon nabídky a poptávky) nezávisle na lidském chtění, rozdělování vyrobeného produktu je určeno úspěšností na trhu.

_____ charakteristická je zcela (liberální) neregulovaná ekonomika, na kterou má vliv pouze trh, bez jakýchkoliv zásahů ze strany státu.

4. SMÍŠENÝ SYSTÉM

ŽIVOTNÍ ÚROVEŇ

Lze definovat jako míru uspokojování materiálních i nemateriálních potřeb a tužeb jednotlivce či skupiny zbožím a službami. Jedná se o relaci mezi skutečností a tím, co je pocíťováno jako žádoucí, což se podle něj značně blíží sociologické kategorii kvality života a zahrnuje tak kvalitu životního prostředí, kvalitu výživy, zdravotní prevence, úroveň zdravotní péče atp. Obvykle se měří podle norem jako např. reálný příjem (tj. očištěný od inflace) na osobu a mírou chudoby. Jiná měřítka představují například přístup a kvalita zdravotní péče, ekonomické nerovnosti a úroveň vzdělání aj.



EKONOMIKA – PRACOVNÍ SEŠIT

VYPRACUJTE OTÁZKY!

Představte si, že jste neomezeným vládcem malého ostrova se sto lidmi, s dvaceti palmami a jednou studánkou pitné vody. Nejste tyran, ale lidumil a chcete pro sebe i svůj národ to nejlepší.



1. Můžete vyhlásit, že nikdo nesmí pracovat?
2. Můžete si říct, že chcete letět do vesmíru objevit novou bohatší zemi?
3. Můžete lidem slíbit, že do roka a do dne bude každý z nich mít vlastní dům a bazén?

POZNÁMKY







EKONOMIKA – PRACOVNÍ SEŠIT

POTŘEBY

Pocit nedostatku, který si uvědomujeme a snažíme se jej odstranit neboli potřebu uspokojit.

Druhy potřeb:

- a) fyziologické –
- b) společenské –
- c) individuální –
- d) zbytné, nezbytné –

TEORIE MOTIVACE

Abraham Harold Maslow říkal „Člověk musí být tím, kým může být. Musí zůstat věrný své vlastní povaze“. Tuto potřebu označujeme jako seberealizace.

Rozdělil potřeby člověka do stupňů pyramidy, potřeby rozdělil podle váhy.

MASLOWOVA PYRAMIDA

_____ *

_____ *

_____ *

_____ *

_____ *







EKONOMIKA – PRACOVNÍ SEŠIT

STATKY, SLUŽBY

STATEK

Produkty lidské společnosti,

- mají materiální podobu, _____
- jsou součástí přírody nebo _____

podle potřeb:

- 1) SPOTŘEBNÍ –
- 2) KAPITÁLOVÉ –



SLUŽBA

Má nehmotný charakter _____

- 1) VĚCNÉ –
- 2) OSOBNÍ –

POZNÁMKY







EKONOMIKA – PRACOVNÍ SEŠIT

ZBOŽÍ

- statky vyráběné _____
- k výměně peněz za zboží prostřednictvím směny



VÝROBEK

PENÍZE, HOSPODÁŘSTVÍ A OBĚH PENĚŽ

- **peníze:** _____
- **hospodářství:** vzájemné propojení spotřebitelů v důsledku dělby práce a směny statku a služeb
- **dělba práce:** každý člověk vyrábí něco jiného nebo jen část toho, co sám potřebuje
- potřeby lidí jsou velmi **různorodé a prakticky neomezené**, _____



POZNÁMKY





EKONOMIKA – PRACOVNÍ SEŠIT

HOSPODÁŘSKÝ PROCES

Má 4 fáze, které jdou přesně za sebou:

1. _____
2. _____
3. _____
4. _____



NAKRLESLI



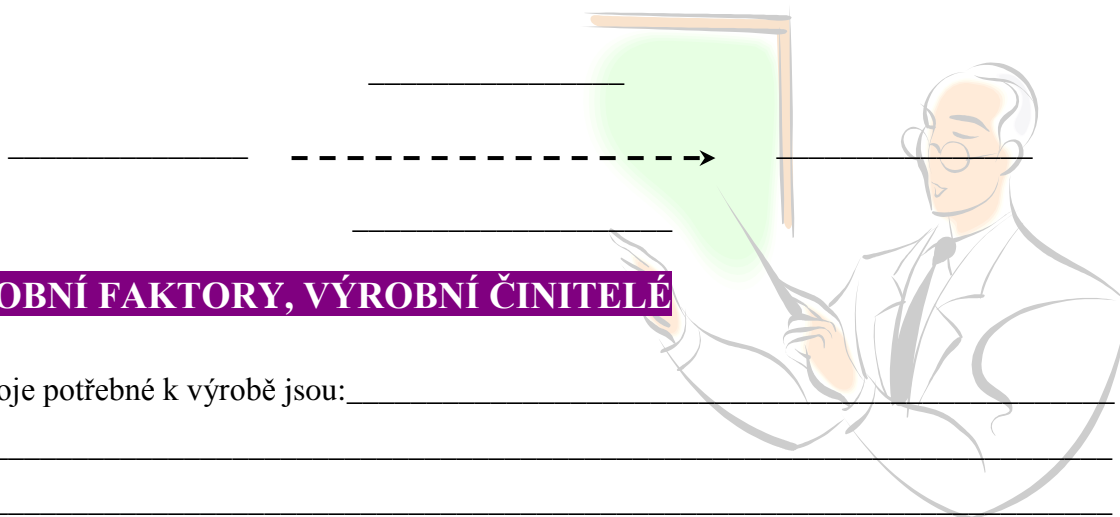


EKONOMIKA – PRACOVNÍ SEŠIT

2. VÝROBA

ZDROJE jsou nezbytné pro _____

Tyto zdroje se v průběhu činnosti, kterou zpravidla nazýváme výroba, _____
_____. Při tomto procesu transformace je důležité, aby došlo ke **zhodnocení zdrojů**, které do procesu vstupují.



VÝROBNÍ FAKTORY, VÝROBNÍ ČINITELE

Zdroje potřebné k výrobě jsou: _____

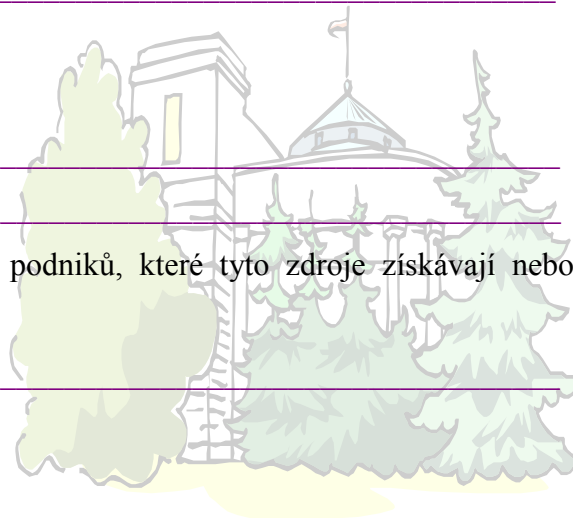
1) PRÁCE

- představuje vynaložení _____
- k vykonávání práce musí být vybaven určitými předpoklady: _____

- při práci se tyto schopnosti opotřebovávají a musí být obnovovány
- člověk se musí _____

2) PŘÍRODNÍ ZDROJE:

- jsou součástí přírody, _____
- tvoří je _____
- mají bezprostřední vliv na hospodaření podniků, které tyto zdroje získávají nebo zpracovávají (doly, hutě)
- některé přírodní zdroje jsou _____



EKONOMIKA – PRACOVNÍ SEŠIT



VYPRACUJTE OTÁZKY!

Dělní práce zásadně ovlivnily celou historii lidstva. Spočívá v tom, že různí lidé vyráběli různé statky a služby. Postupem času jeden výrobek vyrábělo několik lidí, kteří se SPECIALIZOVALI (odborně se tomu věnovali, rozuměli tomu, co vyrábějí).

Počátkem 20. stol. byla zavedena pásová výroba. **Domácí úkol - TOMÁŠ BAŤA**

Vyžadovalo to organizování lidí, (vedení, plánování) což nazýváme KOOPERACE

PŘÍKLAD

V čtyřčlenné domácnosti existuje tato dělba práce: _____

Otázky pro vás

1. Pokud pěstuji na své zahradě pro sebe a svou rodinu kedlubny, určitě mohu říci, že pracuji a má práce je _____

✚ nedejte se zmást! **že tenhle příklad je jednodušší !**

já vyrobím, já rozdělím (tady _____)

✚ teprve tam, kde dochází ke směně, _____

✚ dokud statek nebo služba neprojde _____

2. Je každá práce výrobním faktorem?

3. Má výrobní proces jenom pozitivní přínosy pro lidi?

4. Výrobní proces má i řadu negativ, vliv životního prostředí, vymysleme negativa.....



EKONOMIKA – PRACOVNÍ SEŠIT

NÁKLADY A VÝNOSY

NÁKLADY

DRUHY NÁKLADŮ

1. Provozní náklady _____
2. Osobní náklady _____
3. Finanční náklady _____
4. Mimořádné náklady _____

VÝNOSY

DRUHY VÝNOSŮ

1. Provozní náklady _____
2. Osobní náklady _____
3. Finanční náklady _____
4. Mimořádné náklady _____

Zisk: důležitým finančním zdrojem podniku _____

Z celkového hrubého zisku musí podnik část odvést státu? _____



SWOT ANALÝZA

Příležitosti

- posílení postavení ČR ve světovém cestovním ruchu, ale i nabídkou balíku zaměřeného na určité skupiny obyvatel
- rozšiřování spolupráce pohraničních region - dotace
- rozvoj nových moderních produktů cestovního ruchu (venkovská, ekologická, kongresová, incentivní, kulturní, cyklo, náboženská turistika)
- využití programu obnovy venkova pro rozvoj cestovního ruchu v daných regionech z podpory evropských fondů

Ohrožení

- nedostatek kapitálu nebo jiných prostředků k rozvoji a stabilitě cestovního ruchu
- podcenění významu koordinace státních orgánů přes regionální rozvojové agentury
- podcenění významu aktivit cestovního ruchu pro podporu malého a středního podnikání – tvorba nových míst

Priority dalšího rozvoje cestovního ruchu v České republice

2. Rozšířit a zviditelnit domácí cestovní ruch.
3. Kvalita infrastruktury (jinak nekvalita odradí klienty).
4. Kvalitní nabídka produktů, a to zejména základních a doplňkových služeb.
7. Příprava lidských zdrojů (vzdělání, doškolování).
8. Ochrana spotřebitele a jeho bezpečnosti.



EKONOMIKA – PRACOVNÍ SEŠIT

SWOT ANALÝZA STAVU CESTOVNÍHO RUCHU V ČR

Vystříhnete jednotlivé obdélníčky a podle jejich obsahů je zařadíte do následující tabulky. Diskutujte o zařazení jednotlivých obdélníčků ve skupině. Po zkontrolování s ostatními skupinami a učitelem nalepte.

Nevstřícné chování personálu	Nízké využití ubytovacích kapacit	Výhodná geografická poloha z pohledu cizinců	Ztráta konkurenceschopnosti kvůli nedostatečné kvalitě a struktuře infrastruktury cestovního ruchu
Pestré prostředí k rozvoji cykloturistiky a venkovského cestovního ruchu	Pokračující zájem zahraničních turistů o Česko	Podcenění lidského faktoru	Malá jazyková vybavenost personálu
Hustá síť kvalitně značených turistických stezek	Zpřístupnění dalších památek, zápis do seznamu UNESCO	Rozvoj turisticky zajímavých oblastí mimo Prahu	Kulturní a historické památky
Nevyváženost zahraniční návštěvnosti Prahy a ostatních krajů	Nedostatečná údržba a obnova památek	Podpora podnikání v cestovním ruchu a tvorba nových pracovních míst	Nedostatek kapitálu pro stabilizaci a další rozvoj podnikání v cestovním ruchu
Rostoucí počet obchodních a služebních cest, pořádání kongresů	Dostatečná ubytovací kapacita, pracovní síla	Poškození životního prostředí	Praha jako turistický fenomén světového významu
Dlouhodobá tradice a kvalita českého lázeňství	Nedostatečná vybavenost středisek cestovního ruchu	Další rozvoj lázeňství a programů podpory zdraví	Vnímání Česka jako destinace málo vhodné pro aktivní a dobrodružnou dovolenou
Potenciál pro rozvoj venkovského cestovního ruchu (např. vinařského)	Nekvalitní dopravní dostupnost turistických cílů	Nedostatečná propagace a málo informací o Česku doma i v zahraničí	Bezpečná destinace v EU
Pozitivní obraz země u sousedů	Podcenění údržby památek a péče o přírodní bohatství a krajinu		



EKONOMIKA – PRACOVNÍ SEŠIT

Silné stránky	Slabé stránky	Příležitosti	Hrozby





EKONOMIKA – PRACOVNÍ SEŠIT

VYPRACUJTE OTÁZKY!



Vzniká nám náklad nebo výnos a sníží nebo se zvýší
(peníze v pokladně nebo BÚ, materiál na skladě, závazky, pohledávky)

1) TRŽBY V HOTOVOSTI ZA PRODANÉ ZBOŽÍ

2) POPLATKY V BANCE ZA VEDENÍ ÚČTU

3) FAKTURA VYSTAVNÁ ZA PROVEDENÉ SLUŽBY

4) V HOTOVOSTI PROPLACENO CESTOVNÉ

POZNÁMKY





3. TRH

Je místo, _____

Směnu zboží mezi kupujícím a prodávajícím zprostředkovávají _____

Trh chápeme jako místo, na kterém se setkává _____

Trh práce, zboží a finance

NABÍDKA

- množství zboží, _____
- čím je cena zboží nebo služby na trhu vyšší, tím více výrobců _____

- je-li cena zboží nízká, výrobci nemají _____

DĚLÍME:

- a) Individuální _____
- b) Dílčí _____
- c) Celková (agregátní) _____

NA NABÍDKU PŮSOBÍ TYTO FAKTORY

1. **náklady výroby na jednotku produkce** – ty se mění pod vlivem
 - a) cen vstupu _____
 - b) vlivem technického pokroku _____
2. **změny cen alternativních výrobků** – výrobce vyrábí zpravidla více druhů výrobků,

3. **změna výrobních podmínek** _____



EKONOMIKA – PRACOVNÍ SEŠIT

NAKRESLETE GRAF NABÍDKY



NAKRESLETE GRAF POPTÁVKY





EKONOMIKA – PRACOVNÍ SEŠIT

POPTÁVKA

- množství zboží, _____
- klíčovým faktorem je _____

DĚLÍME:

- a) Individuální _____
- b) Dílčí _____
- c) Celková (agregátní) _____

NA POPTÁVKU PŮSOBÍ

1. důchodový efekt _____
2. substituční efekt _____
3. změna cen _____
4. změna preferencí lidí _____
5. reklama _____

TRŽNÍ ROVNOVÁHA



1. NABÍDKA > POPTÁVKA => _____

Reakce prodávajících: _____

Reakce kupujících: _____

2. NABÍDKA < POPTÁVKA => _____

Reakce prodávajících: _____

Reakce kupujících: _____

3. NABÍDKA = POPTÁVKA => ? _____



EKONOMIKA – PRACOVNÍ SEŠIT

VYPRACUJTE OTÁZKY!



1. Na průzkumu trhu bylo zjištěno že, firma ESO, k. s. _____ **D. Ú**

Při ceně ručníků 35,- Kč bude nabízeno 600 ks a poptáváno 1 050 ks, při ceně 40,- Kč bude nabízeno 750 ks a poptáváno 900ks, při ceně 45,- Kč bude nabízeno 800 ks a poptáváno 800 ks, při ceně 50,- Kč za kus bude nabízeno 900 ks a poptáváno 700 ks.

- Určete odhadem a graficky znázorníte rovnovážnou cenu na trhu
- Kolik ručníků se při této ceně prodá
- Co se stane s nabídkou a poptávkou při zvýšení ceny ručníků
- Jaký bude mít vliv na tržní cenu snížení látky, ze kterého se ručníky vyrábějí.

2. Na průzkumu trhu bylo zjištěno že, ORIGINALNÍ NOSOPLINY firmy Princezna, s.r.o.

Při ceně 200Kč za kus bude nabízeno 700ks a poptáváno 3000ks, při ceně 350Kč za kus bude nabízeno 900ks a poptáváno 2000ks, při ceně 500Kč za kus bude nabízeno 1000ks a poptáváno 1000ks, při ceně 650Kč za kus bude nabízeno 2000ks a poptáváno 700ks, při ceně 700Kč bude nabízeno 3000ks a poptáváno 500ks.

- Zjistit rovnovážnou cenu, graficky znázornit
- Kolik kusů se při této ceně prodá?
- Jaký bude mít vliv na poptávku snížení ceny konkurenční firmy?





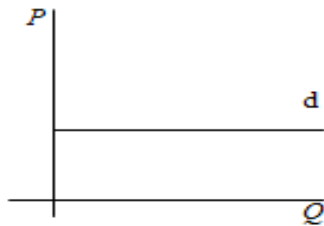
EKONOMIKA – PRACOVNÍ SEŠIT

MEZI PODNIKY NA TRHU VZNIKÁ KONKURENCE

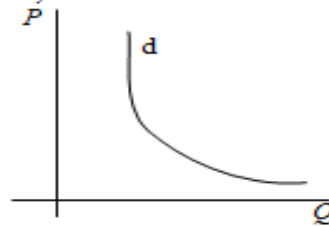
Nedokonalá konkurence

Firma vyrábí většinou diferencovaný (různorodý) produkt na daném trhu. Z toho vyplývá, že firma může ovlivnit tržní cenu daného výrobku, přičemž míra ovlivnění závisí na formě nedokonalé konkurence. Nedokonalá konkurence je tedy trh, na kterém existuje alespoň jeden prodávající (firma), který může ovlivnit tržní cenu.

a) v dokonalé konkurenci



b) v nedokonalé konkurenci



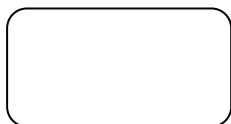
Dokonalá konkurence

Nastane tehdy, jestliže žádný výrobce nemůže ovlivnit tržní cenu. Při dokonalé konkurenci existuje mnoho firem, všechny vyrábějí stejný produkt a každá z nich je příliš malá na to, aby ovlivnila tržní cenu. Za takových podmínek má každý výrobce zcela horizontální poptávkovou křivku.

Konkurence - je to boj o _____

- 1) Dokonalá konkurence: _____
- 2) Monopolistická konkurence: _____
- 3) Oligopol: _____
- 4) Dokonalý monopol: _____

Schéma:







EKONOMIKA – PRACOVNÍ SEŠIT

VYPRACUJTE!



--	--	--	--



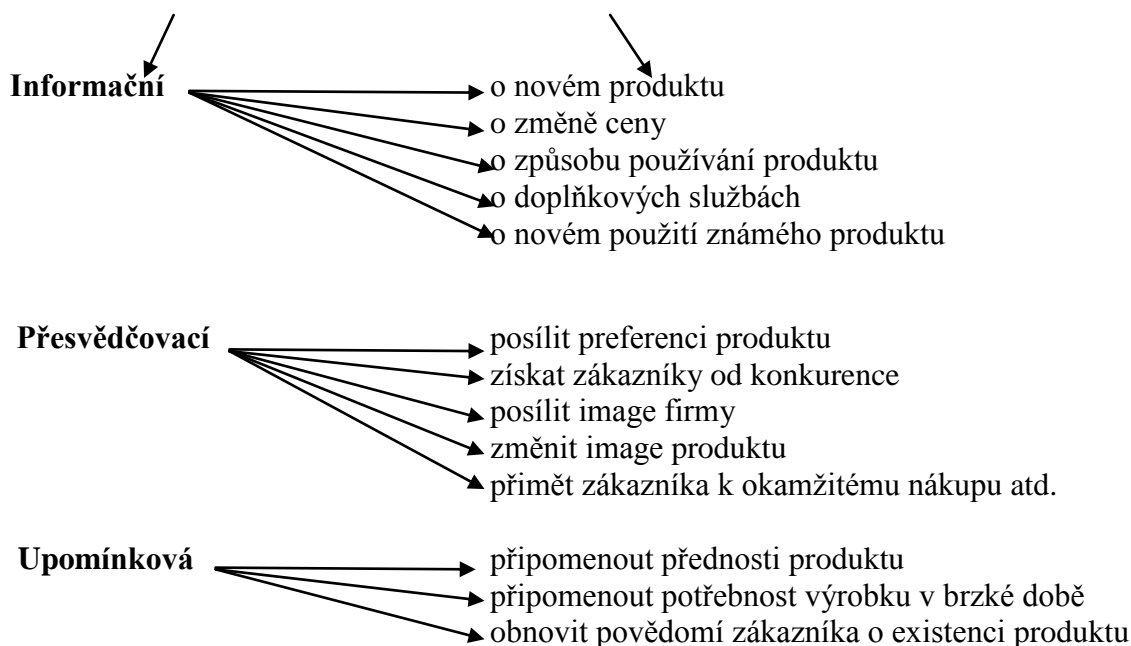
REKLAMA

Je placená nebo neplacená propagace výrobku, služby, společnosti, obchodní značky nebo myšlenky, mající obvykle za cíl zvýšení prodeje. Podle použitého média se rozlišuje televizní, novinová, internetová, rozhlasová, plakátová nebo jiná. Slovo reklama vzniklo z latinského „clamare“ (křičet, volat).

Zdvořilá, slušná, čestná a pravdivá

- Nezneužívá důvěry spotřebitele
- Nevyvolává strach, nepodněcuje násilí
- Nezneužívá výsledků vědeckého výzkumu
- Porovnává tak, aby nevedla spotřebitele k nesprávným úvahám
- Neprosazuje zboží poškozující zdraví aj.

FUNKCE REKLAMY & CÍLE REKLAMY





EKONOMIKA – PRACOVNÍ SEŠIT

POZNÁMKY



VYPRACUJTE!





EKONOMIKA – PRACOVNÍ SEŠIT

4. NÁRODNÍ HOSPODÁŘSTVÍ

Charakteristika

- NH je souhrn všech hospodářských činností na území daného státu, kterých se účastní _____
- NH je základem každého státu
- **hospodářstvím rozumíme:**

- **Je ovlivňováno státem na základě zákonů**
-



UKAZATELE NÁRODNÍHO HOSPODÁŘSTVÍ

1. _____
2. _____
3. _____
4. _____
5. _____
6. _____

HDP = souhrn statků a služeb

HNP = souhrn statků a služeb





EKONOMIKA – PRACOVNÍ SEŠIT

SUBJEKTY NÁRODNÍHO HOSPODÁŘSTVÍ A JEJICH ROZDĚLENÍ

ORGANIZACE – jsou samostatně uspořádané celky lidí a majetku,

ZISKOVÉ ORGANIZACE _____

- zde je nejdůležitějším hlediskem pro provádění všech činností dosažení zisku
- cíle jsou konkrétní a dají se měřit
- tyto organizace podnikají a nazývají se *podniky*

NEZISKOVÉ ORGANIZACE _____

- mají jiný cíl, než je dosažení zisku
- cíle jsou značně různorodé a nedají se přesně změřit

cílem armády je zajišťovat bezpečnost státu

církevní organizace pečují o duševní život společnosti a zlepšování morálky

dobročinné charity pomáhají slabým a chudým, ...atd.

DRUHY ORGANIZACÍ PODLE VLASTNICTVÍ

Podle vlastnictví rozlišujeme v naší hospodářské praxi organizace:

- _____
- _____
- _____
- _____
- _____
- _____



SOUKROMÉ ORGANIZACE:

DRUŽSTVA:



EKONOMIKA – PRACOVNÍ SEŠIT

STÁTNÍ ORGANIZACE:

- **rozpočtové organizace:** patří mezi neziskové organizace. Nezabývají se podnikatelskou činností, ale poskytují

- **příspěvkové organizace:** jsou neziskové organizace. Patří sem většinou organizace

- **státní fondy:** jsou účelovým sdružením majetku státu

CÍRKEVNÍ ORGANIZACE, ZÁJMOVÁ SDRUŽENÍ A POLITICKÉ STRANY:

- neziskové organizace. Mají _____
- _____

NADACE:

- účelová sdružení majetku _____
- jsou to většinou _____
- shromažďují _____

<http://cs.wikipedia.org/wiki/Ekonomika>

EKONOMIKA – PRACOVNÍ SEŠIT

VYPRACUJTE!



Vypočítejte:

1.)

Okresní soud má schválené investiční výdaje 42 000 000,-- Kč a provozní výdaje ve výši 28 000 000,-- Kč. Jeho vlastní příjmy činí 4 000 000,-- Kč. Okresní soud je rozpočtovou organizací.

Okresní soud do státního rozpočtu odvede.....Kč.

Okresní soud ze státního rozpočtu obdržíKč.

2.)

Divadlo má 600 míst. Průměrná cena jedné vstupenky činí 40,-- Kč. Ve sledovaném období je plánováno 200 představení s průměrnou návštěvností 500 osob. Jiné příjmy než ze vstupného nemá. Celkové plánované výdaje na činnost divadla činí 7 000 000,- - Kč. Vypočítejte výši příspěvku ze státního rozpočtu.



EKONOMIKA – PRACOVNÍ SEŠIT

5. STRUKTURA NÁRODNÍHO HOSPODÁŘSTVÍ

ODVĚTVOVÁ

- 1. odvětvová – NH se člení dle odvětví



POZNÁMKY

SEKTOROVÁ



- 2. sektorová – NH se člení dle sektorů

- je tvořeno soustavou hospodářských subjektů, které se zabývají různorodou činností
- shrnutím podniků s podobnými výkony vznikají **hospodářská odvětví** /průmysl, zemědělství, stavebnictví, doprava, spoje.../
- hospodářská odvětví se seskupují na základě podobných znaků do **hospodářských sektorů**, ty jsou:

1. primární: _____

2. sekundární: _____

3. terciální: _____

4. kvartální: _____



6. LITERATURA

- /1/ [http:// ekonomika.htm](http://ekonomika.htm) podle Ing. Vítězslava Karbana
- /2/ <http://cs.wikipedia>
- /3/ <http://office.microsoft.com/cs-cz/clipart>
- /4/ <https://www.google.com>
- /5/ www.czso.cz
- /6/ PÁSKOVÁ, M., ZELENKA, J. *Výkladový slovník cestovního ruchu, 2002.*
- /7/ Ing. MARIE VITÁKOVÁ, *Využití kulturních a přírodních památek pro CR*
- /8/ Ing. Jena Švarcová, Ph.D., a kolektiv, *Ekonomie 2009/2010*
- /9/ Ing. Pavel Štohl, *Učebnice účetnictví*



EKONOMIKA – PRACOVNÍ SEŠIT

Vlastní poznámky

